

# Erzweg

Qualitätswanderweg

Durch das Land der tausend Feuer



## Neuhaus a. d. Pegnitz

### Liebe Wanderinnen und Wanderer,

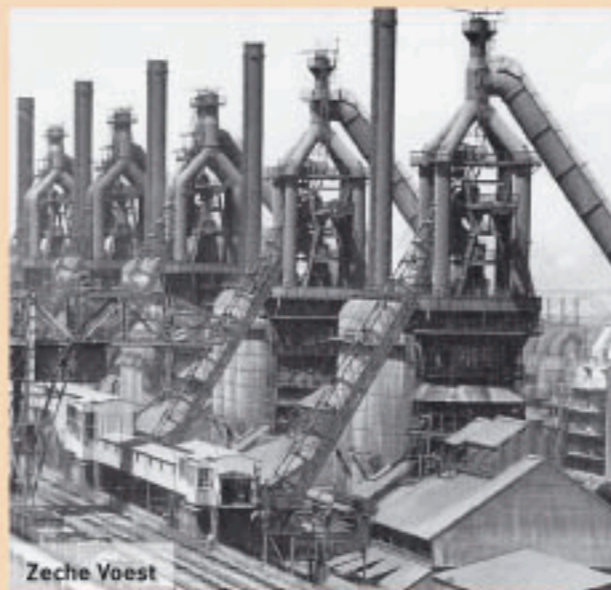
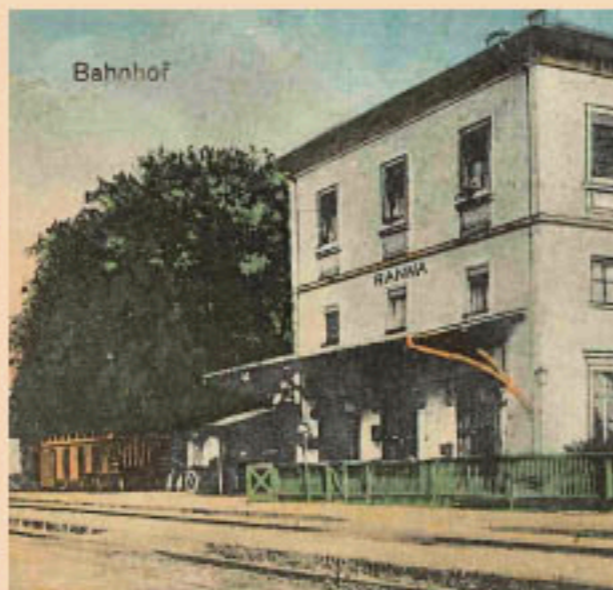
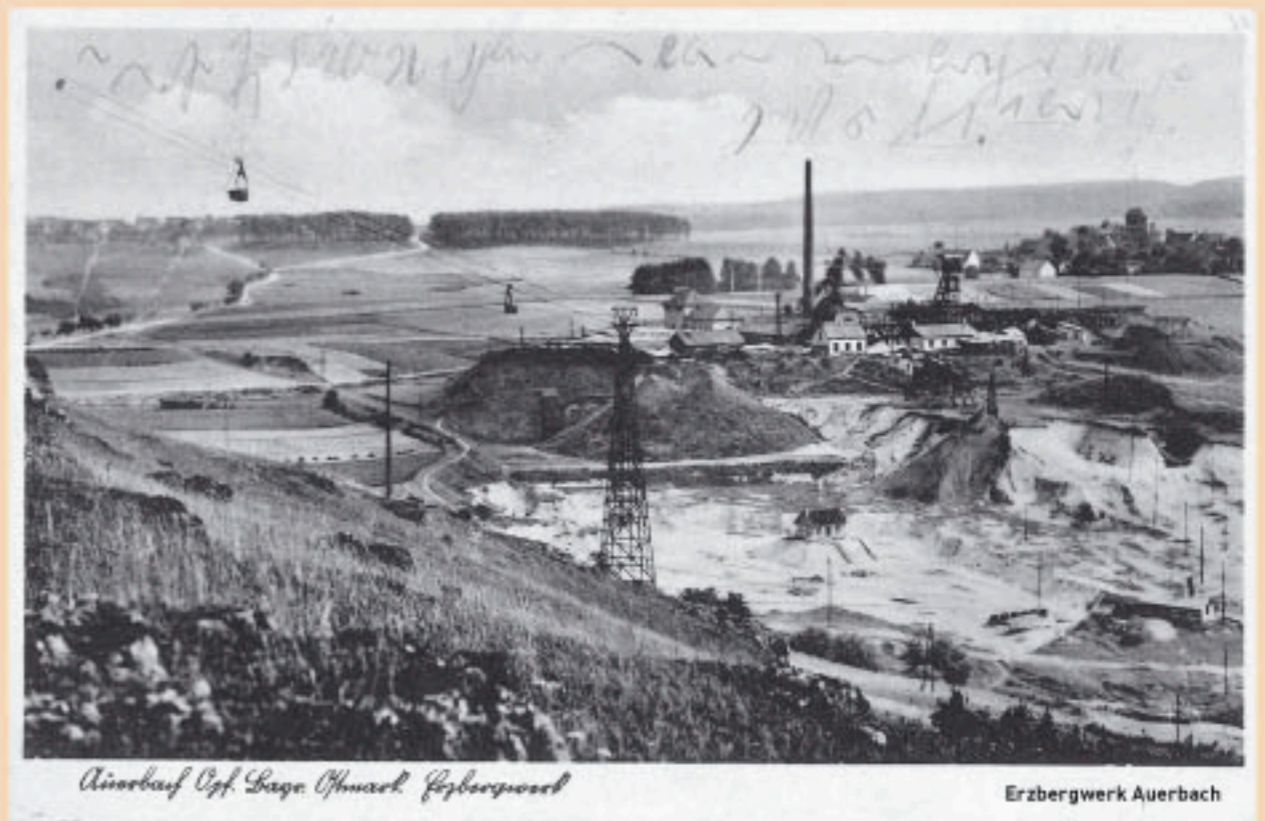
Sie haben hier, von Neuhaus a. d. Pegnitz kommend, das Pegnitztal und das Naturschutzgebiet Pegnitzau zwischen Mosenberg und Michelfeld erreicht.

Vor Ihnen - hinter dem Zaun - befindet sich das Wasserwerk der N-ERGIE Nürnberg. Von hier aus versorgt die Stadt Nürnberg seit 1912 ihre Einwohner mit Trinkwasser.

Rechts vor Ihnen liegt die Eisenbahnstrecke von Eger nach Nürnberg. Auf diesen Gleisen wurde bis 1967 das Erz von Pegnitz nach Linz in Österreich befördert.

Nicht weit von hier befand sich der Bahnhof Ranna. Zwischen den Gleisen und der Pegnitz endete von 1883 bis 1903 die damals längste Drahtseilbahn Deutschlands (8,5 km) und von 1903 bis 1970 die Erzbahn (Lokalbahn). Mit beiden Transportmitteln wurde das Erz von Auerbach i. d. OPf. zum Bahnhof Ranna und von hier nach Sulzbach-Rosenberg-Hütte befördert. Insgesamt gesehen durchliefen dieses Tal viele Millionen Tonnen Eisenerz.

Markt Neuhaus a. d. Pegnitz



Impressum  
Herausgeber: LAG Amberg-Sulzbach e.V.  
Gestaltung: Agentur Löwenmut  
Druck: Frischmann Druck & Medien, Amberg  
Fotos: Hajo Dietz, Landkreis Amberg-Sulzbach, Archiv Franz Reith  
Text: Franz Reith

